



Kindlad valikud 2024 hooajaks



Tõnu Kaste põld



Herne ja põldoa umbrohutõrje



- **Umbrohud:** üheaastaste kaheiduleheliste ja mõnede kõrreliste umbrohtude tõrjeks
- **Toimeaine:** aklonifeen 600 g/l
- **Toimeviis:** mõjub mulla ja roheliste taimeosade kaudu
- **Hernes/Uba:** külvijärgselt (tärgamiseelselt) kulunorm **3,0 l/ha**



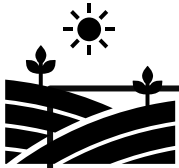
VEEKULU
250-350
l/ha



Mis võivad vähendada FENIX-i tõhusust?



Väga kuiv muld (peale pritsimist pole pikka aega sadanud).



Halvasti ettevalmistatud külvipind. Puudub hea kontakt mullaga, ei teki nn kilet.



Külm muld ja pakane. Pärast külma mulda külvamist ei idane seemned pikka aega.

Hävitab umbrohud varakult ning ei tekita lisastressi taimedele





Kasvuregulaatori ja haigustõrje tipptase rapsile

PROPULSE[®] TilmOR[®]



TilmOR[®]



PROPULSE[®]



Sügisene kasvureguleerimine ja haigustõrje

Tilmor[®]



- ← Ebaühtlase tärkamise ühtlustamine
- ← Kasvukuhiku pikenemise pidurdamine
- ← Parem juurekava ja toitumine
- ← Fomoosi tõrje
- ← Suureneb talvekindlus



Kevadine kasvureguleerimine

Tilmor®



- ← Ristõeliste hahkhallitus
- ← Valgemädanik
- ← Kuivlaiksus



Fomoosikaitse TILMORIGA 1,0 l/ha



TilmOR[®]





Kindel valik valgemädaniku ja kuivlaiksuse tõrjeks rapsil !

//Efektiivsus:

Propulse[®] kaitseb tõhusalt rapsi taime,
takistades kõtrade ja seemnete nakkumist
haigustest.

//Kasutamine:

Paindlik pritsimisaeg valgemädaniku tõrjel –
roheliste õienuppude staadiumist kuni õitsemise lõpuni
(BBCH 57-69)

Lisasaak **+35%**, tugeva valgemädaniku nakkuse korral

KULUNORM
1,0 l/ha



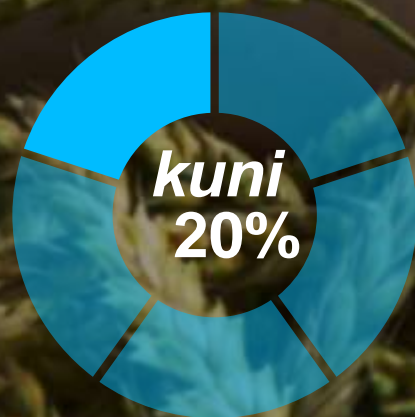


Teraviljade T1 haigustõrje



Kaitske saaki laia toimespektriga T1 fungitsiididega

Võimalik saagikadu haiguste tõttu:



Jahukaste



Silmlaiksus



Kollane rooste



Pruunlaiksus



Helelaiksus

Hilinenud pritsimine - **jahukastet** ennetava toimeainega



Bixafen + protiokonasool =

Xpro™

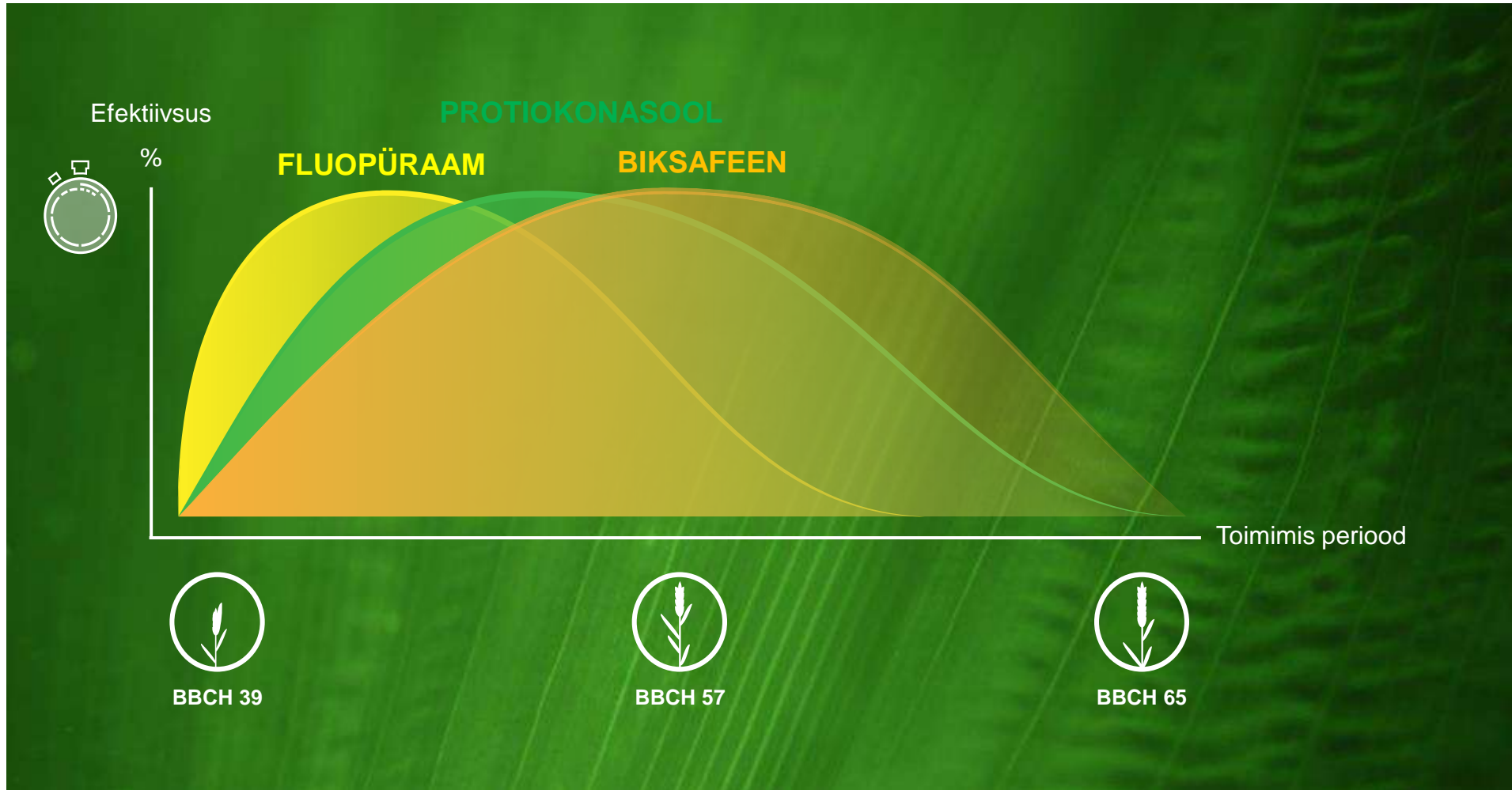
1+1=3

- **15 minutit** pärast pritsimist on **rohkem kui 70%** toimeainetest taimelehtedesse täielikult imendunud
- **3 nädalat + 14 päeva efektiivset toimet** - uue põlvkonna Xpro fungitsiidid tagavad pikemaajalise haigustõrje ja vitaalsemad taimed
- **Rohelisemad taimed**, see tähendab pikemat tera täitumise aega
- **+ 10 % enamsaaki** - sõltuvalt sordist, kasvatustehnoloogiast ja mullastikust





ASCRA XPRO pikaajaline kaitse





Suurepärase katusus

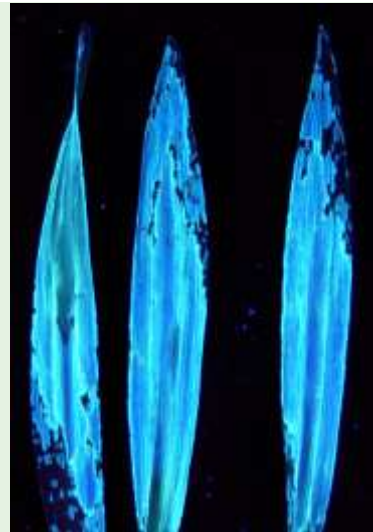


200 l/ha, pihusti (AI 110-02)

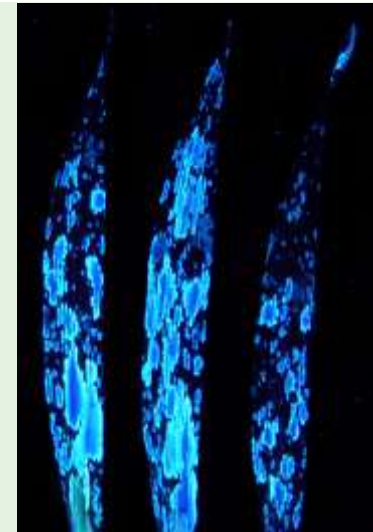
Kontroll



Xpro[®] tehnoloogia



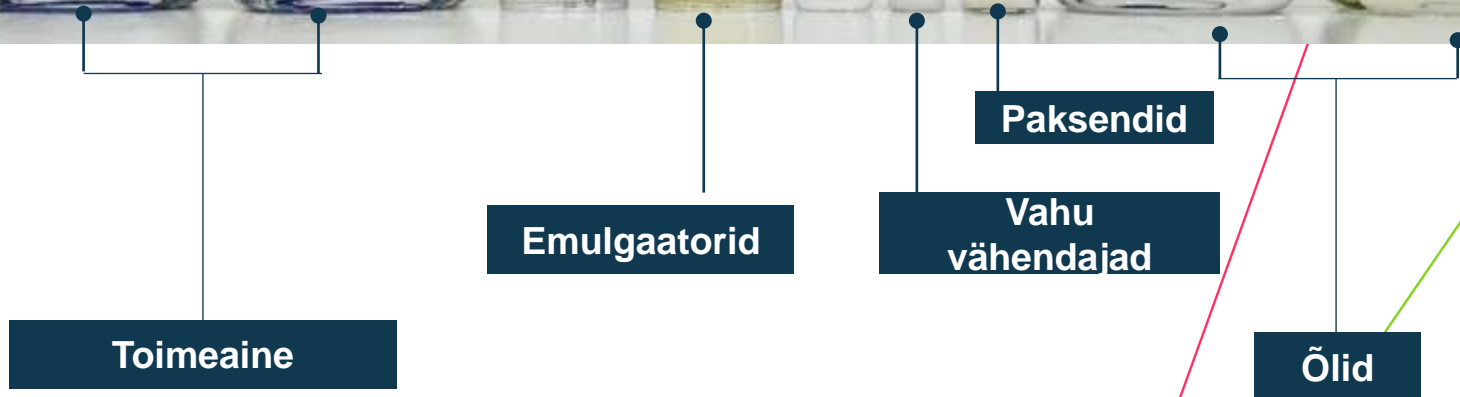
SDHI 1 + DMI



„LeafShield“ aitab katta kogu taime



Millest toode koosneb?





Mis on hea formulatsioon?

Hea formulatsioon...

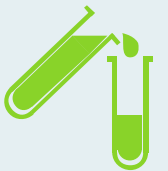
// ...annab toimeainetele jõudu.

- // Parem lehe katusus
- // Vihmakindlus
- // Aktiivne omastamine



// ... on lihtne käsitleda

- // Lihtne doseerida
- // Hea lahustuvus
- // Head segamisomadused
- // Pikk säilivusaeg



// ...kaitseb keskkonda.

- // Madalamad kasutus normid
- // Madalam tuuletriiv
- // Ei ole jääke mullas ega vees



// ... on turvaline

- // Kasutaja ohutus
- // Turvaline pakendamine
- // Kaitstud valesti kasutamise eest



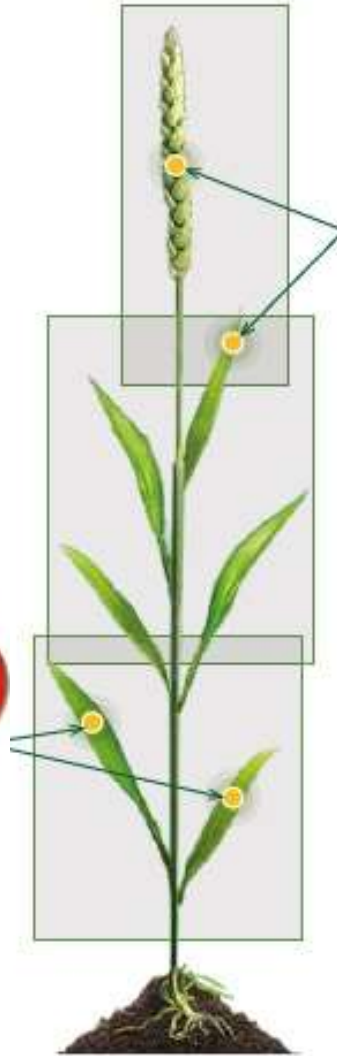


Haigustõrje TALINISUL

Vajadusel!
Prosaro või Folicur viljapeade kaitseks



0,8 – 1,0 l/ha



0,8 – 1,2 l/ha



0,75 l/ha



Haigustõrje TALIODRAL



0,8 l/ha



0,75 l/ha



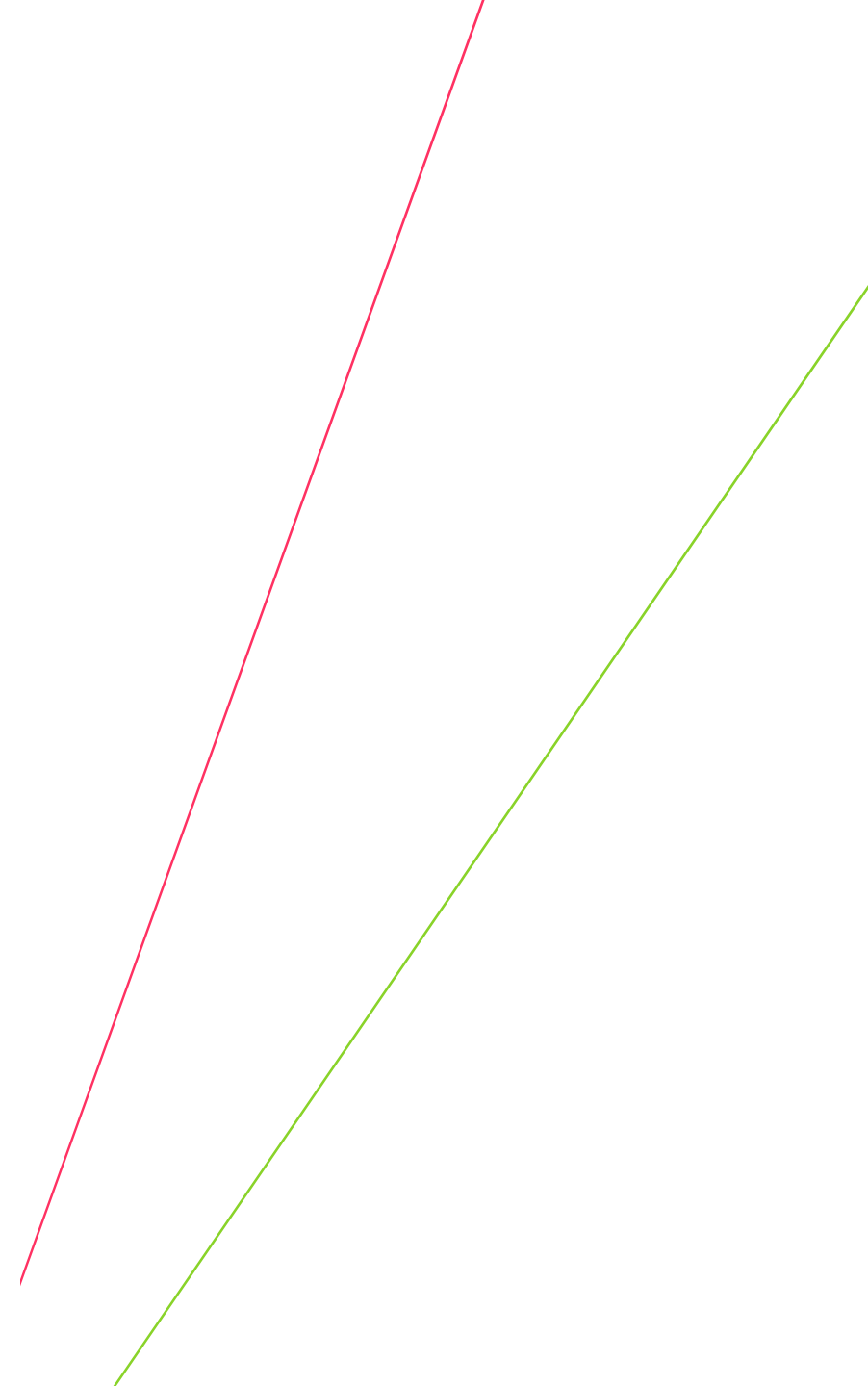
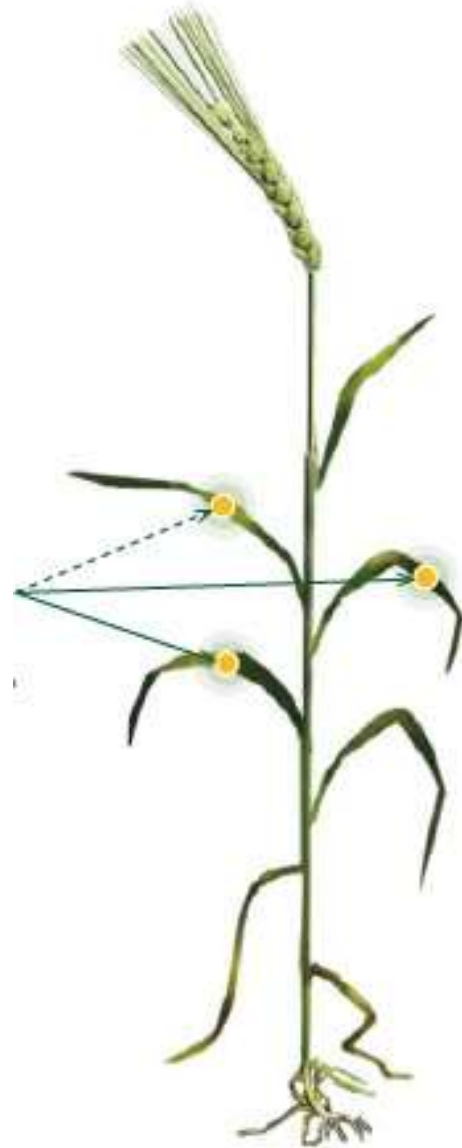
0,6-1,0 l/ha



Haigustõrje ODRAL

// Varajane suvioder

INPUT[®] 
Triple
0,75 l/ha





Haigustõrje ODRAL

// Suviuder, jagatud pritsimine

INPUT[®]
Triple
0,75 l/ha



Ascra[®]
Xpro
0,6-0,8 l/ha



Kandke kemikaalikindlaid kindaid ja kaitsülikonda! Need on kõige odavamad ja kõige tõhusamad viisid tervise kaitsmiseks taimekaitsevahenditega töötamisel – seda nii taimekaitsepritsi täitmisel, puhastamisel kui ka hooldustööde ajal.



Kasutage õigete filtritega kaitsemaskel! Valige mask, mis sobib konkreetsete vahenditega töötamiseks!



Hoiustage taimekaitsevahendeid ettenähtud tingimustele vastavas lukustatavas laos ning tagage, et võimalik pole volitamata isikute ja ka loomade juurdepääs.



Loputage tühi taimekaitsevahendite taara vähemalt kolm korda puhta veega ja loputusvesi lisage valmistatavasse töölahusesse. Loputatud taara muuta kasutuskõlbmatuks ja utiliseerida korrektselt.



Insektitsiidide kasutamisel järgige kõiki ettekirjutusi, mille rakendamine tagab kasulike putukate ohutuse!



Järgige täpselt taimekaitsevahendite kasutusjuhendeid! Võtke arvesse ettenähtud ooteaega ja tööoodet!

Kasutage taimekaitsevahendeid ohutult.
Enne kasutamist lugege alati läbi märgistus ja tootekirjeldus.
Pöörake erilist tähelepanu toote etikettil olevatele hoiatussümbolitele ja -lausetele.
Järgige kõiki soovitatud ohutusabinõusid.

Hädaabi telefon: 112. Mürgistusteabekeskuse lühinumber 16662.



AITÄH!

Edu ja kindlaid valikuid
2024 hooajaks!

