



**CORTEVA**  
agriscience



**KEVILI**  
Põllumeeste ühistu

**Kevili seminar**



Euroopa Maaelu Arengu  
Põllumajandusfond  
Euroopa Investeeringud  
maapiirkondadesse

25. Jaanuar 2022

# Päevakord

Tombo

Quelex

Belkar

Metazamix

Ariane S

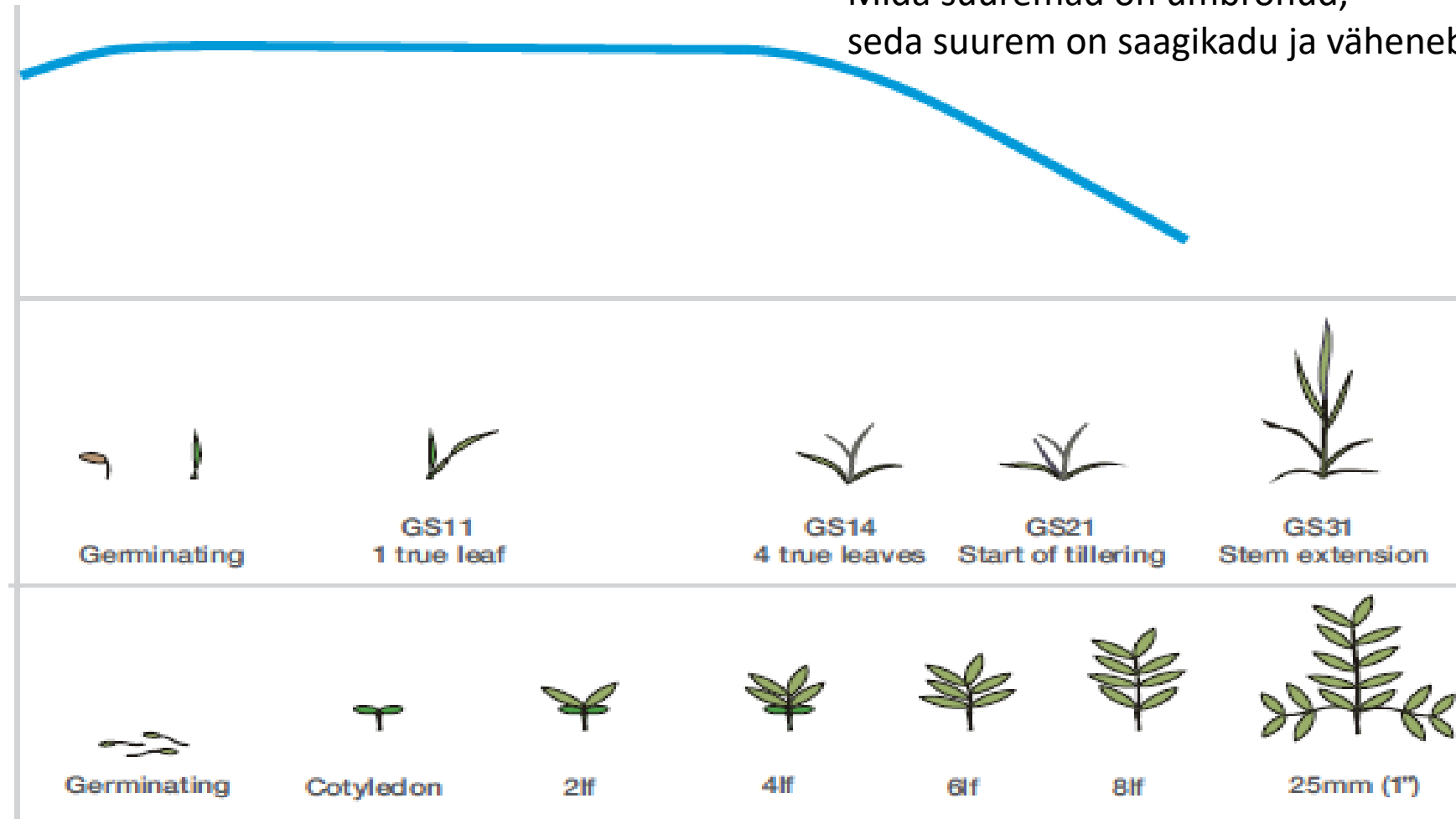
**Tombo™**

**HERBITSIID**



# Herbitsiidide efektiivsus ja umbrohu suurus

Mida suuremad on umbrohud, seda suurem on saagikadu ja väheneb herbitsiidi mõju



Umbrohu suurus (Teravili/Umbrohud)





- WG formulatsioon – vajab märgajat Dassoil
- Kõrreliste ja laialehiste umbrohtude herbitsiid
- Paki suurus – 1 kg
- Kasutustemperatuur: alates 8°C päevane 5°C öine
- Veekogus - 200 L/ha
- Pritsimise aeg: kui umbrohud on aktiivses kasvus (BBCH 21-32)
- Peale teist kõrresõlme pritsides võite kahjustada kultuuri
- Vältida lämmastikku sisaldavaid täiendväetisi ja kasvuregulaatoreid

# Efektiivsus tabel

	Kõrrelised umbrohud	Talinisu Olulisus (10p)	Tombo 200 g/ha
Harilik orashein	AGRRE	3	xxx
Põld-rebasesaba	ALOMY	6	xx
Rukki-kastehein	APESV	9	xxxx
Tuulekaer	AVEFA	4	xxx
Kahar luste	BROST	6	xx(x)
Karjamaa raihein	LOLSS	7	xx(x)
Murunurmikas	POAAN	10	xx
Harilik nurmikas	POATR	6	xxx
	Eelkultuuri teravilja varis	8	xxx

# Rukki-kastehein





# Harilik orashein





# POANN - Murunurmikas

**Tombo™**  
HERBITSIID



**Tombo**



**Control**

Efektiivsus  
table  
laialehised  
umbrohud

		Ranking	Tombo 200 g/ha
Harilik puju	ARTVU	8	xxx
Raps võõrkultuurina	BRSNN - Volounter	9	xxxx
Harilik hiirekõrv	CAPBP	8	xxxx
Rukkilill	CENCY	8	xxx
Valge hanemalts	CHEAL	6	xxxx
Põldohakas	CIRAR	8	xxx
Harilik kurekael	EROCI	2	xxx
Harilik punand	FUMOF	4	xxxx
Kare kõrvik	GAETE	7	xxx(x)
Roomav madar e. Virn	GALAP	10	xxxx
Kurereha liigid	GEERS	4	xxx
Iminõgesed	LAMSS	9	xx(x)
Harilik kesalill	MATIN	9	xxxx
Põld-lõosilm	MYOAR	7	xxxx
Kukemagun	PAPRH	5	xxx
Erilehine linnurohi	POLAV	4	xxx
Põld-konnatatar	POLCO	9	xxx
Harilik ristirohi	SENVU	4	xxxx
Põldsinep	SINAR	4	xxxx
Vesihein	STEME	7	xxx
Mailase liigid	VERSS	6	xxx
Põldkannike	VIOAR	7	xxx





Valge hanemalts





Kesalill





Roomav madar e. Virn



## Rukkilill





# Iminõgesed



## Järelkultuurid peale Tombo´ga pritsimist:



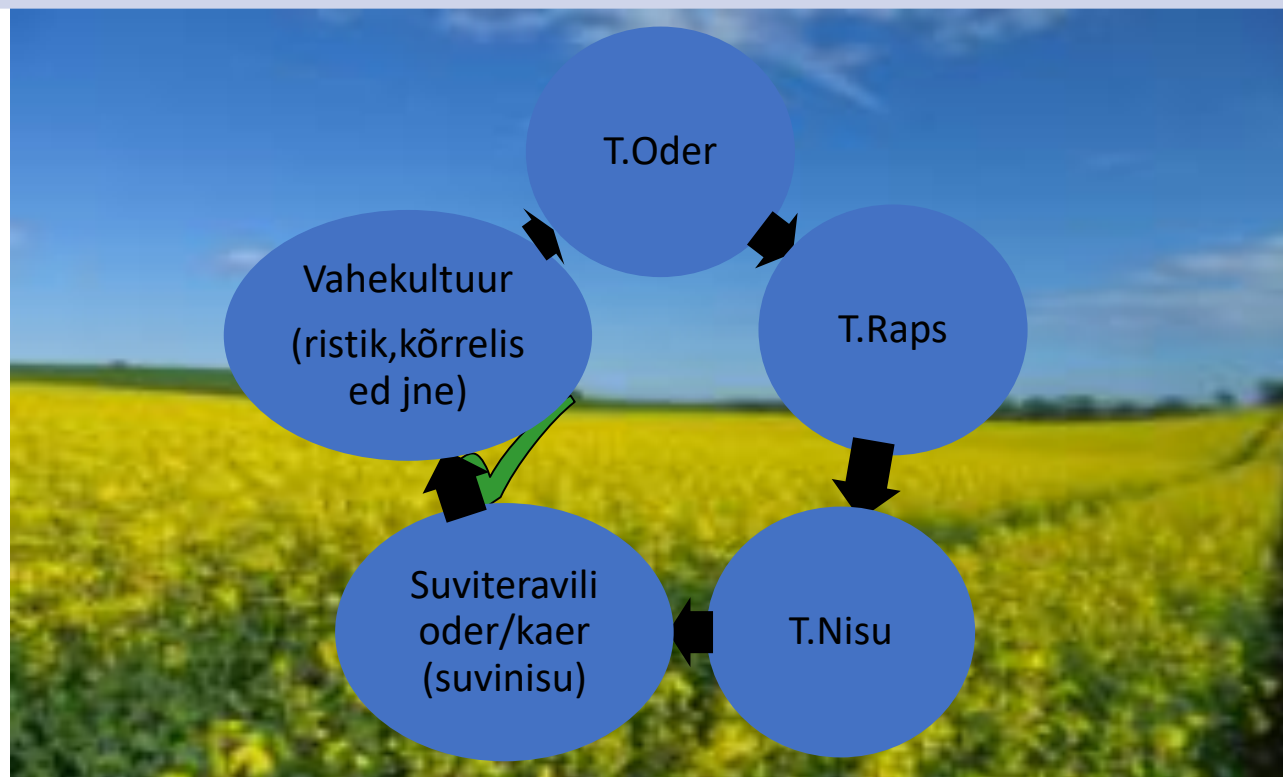
**Sama aasta sügisel** – Taliraps, Talioder, Talinisu, Kõrrelised kultuurid.



**Peale 14 kuud:** kartul, suhkrupeet



**Peale 24 kuud:** oad, herned, porgand, sibul jne.



**Tombo™**  
**HERBITSIID**



**ARYLEX™** ACTIVE

**Quelex™**

Arylex™ active

**HERBITSID**

Quelex™





## Quelex

- Süsteemne herbitsiid laialeheliste umbrohtude tõrjeks kevadel tali- ja suviteraviljades
- **Toimeained:** metüülhalauksifeen 100 g/kg ja florasulaam 100 g/kg
- **Preparaadi vorm:** vees dispergeeruvad graanulid
- **Kasutamine:** talinisu, rukis, talioder, tritikale, suvinisu, oder ja kaer
- **Kulunorm:** 25 – 50 g/ha
- Quelex'i kasutamisele tuleb juurde lisada mitte-iooniline märgaja Dassoil

# Quelex - formulatsioon

**ARYLEX™**  
ACTIVE

**Florasulaam**

**100 g/kg**  
**metüülhalauksifeen**  
(100 g/kg Arylex)

**100 g/kg**  
florasulaam

Unikaalne  
toimeviis

Madal  
kasutusnorm  
(25-50 g/ha)

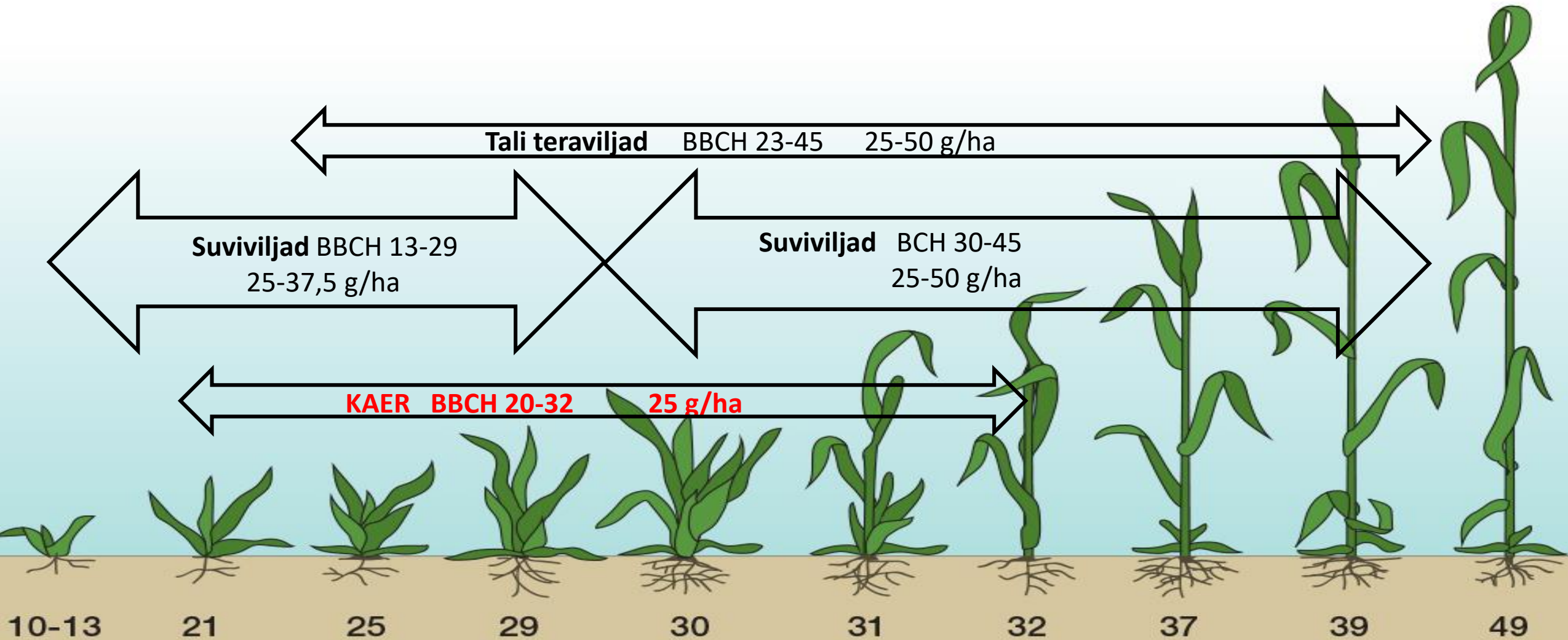
Paindlik  
ilmastikuolude  
suhtes  
(2 - 25°C)

Pikk ajavahemik  
pritsimiseks

Vähe lenduv ja  
kiire lahustuvus

Soodne  
toksikoloogiline  
keskkonna profiil

# Quelex





# Tõrjespekter

ARYLEX™ ACTIVE

Florasulaam



Kesalill



Roomav madar  
e. Virn



Rukkilill



Raps



Valge karikakar



Kukemagun



Põld-litterhein



Valge hanemalts



Põldsinep



Põld-konnatatar



Põld-lõosilm



Verev iminõges  
(Huulõielised)



Kurerehalised



Punand



Vesihein



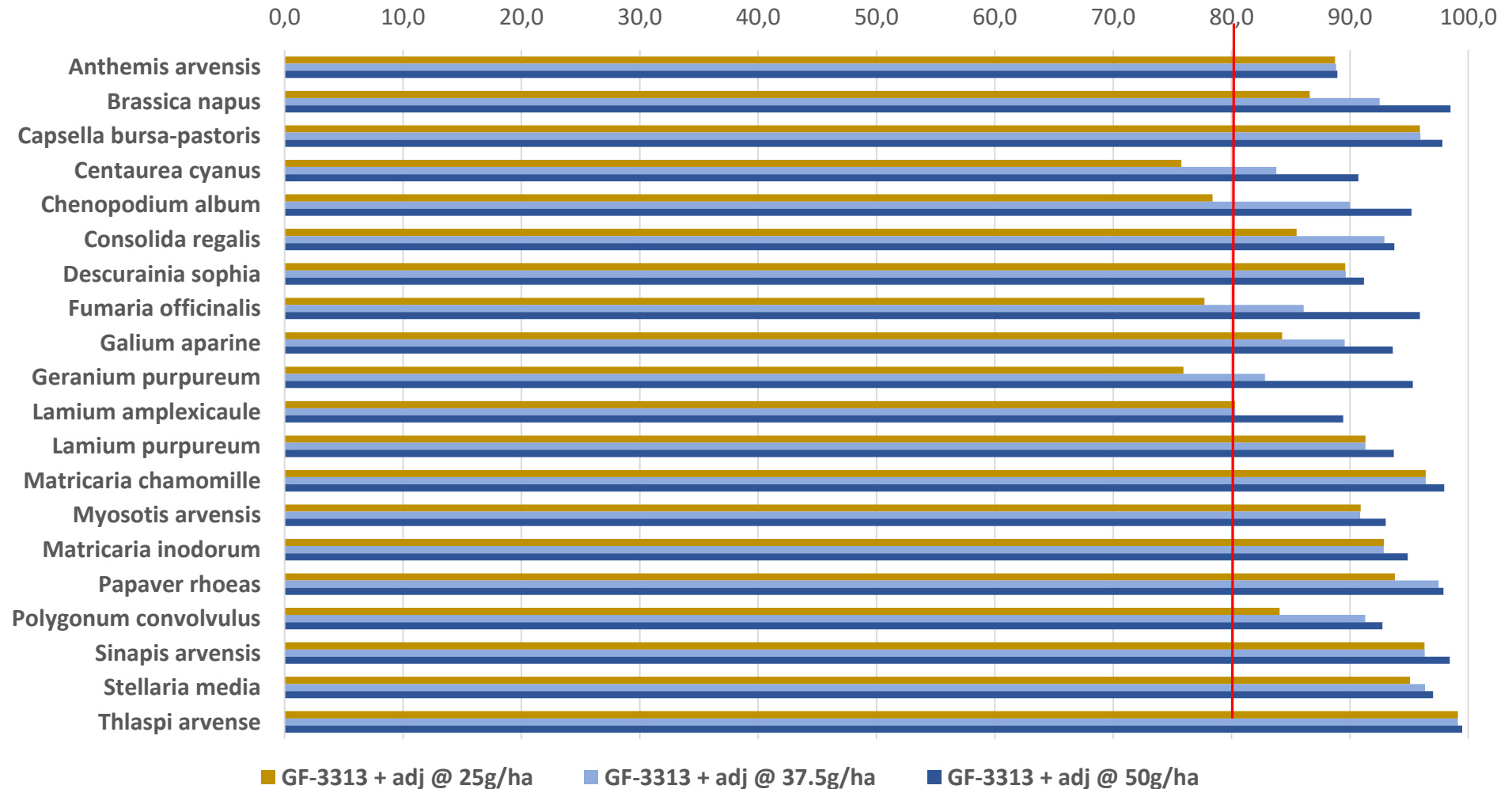
Hiirekõrv

Quelex™

Arylex™ active

HERBITSIID

# Quelex efektiivsus profiil 25g/37,5g/50g



# Quelex

Täiuslik kontroll igal pritsel

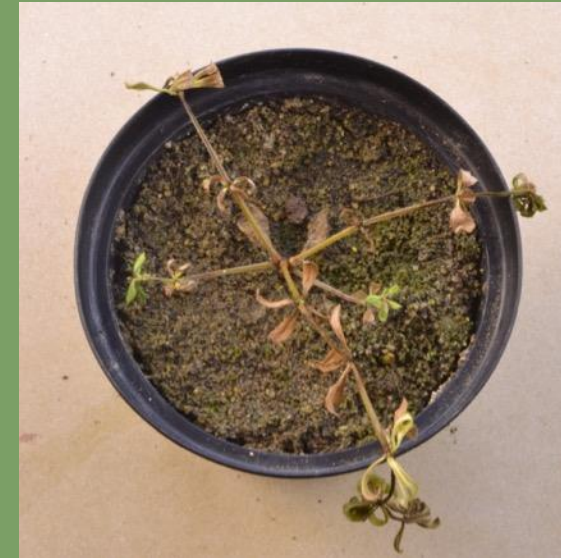
Roomav madar e. Virn  
(*Galium aparine*)



Päev 1



1 Nädal peale pritsimist



3 Nädalat peale pritsimist



# Quelex

Täiuslik kontroll igal pritsel

Kurereha (*Geranium* spp.)



Päev 1



1 Nädal peale pritsimist



3 Nädalat peale pritsimist



**Quelex™**

Arylex™ active

**HERBITSIID**

Töötlemata

Quelex



# Kasutegurid

- Tagab laia spektriga umbrohutõrje olenemata ilmast või umbrohu suurusest
- Järelkultuurile pole piiranguid
- Suurepärase ühilduvuse fungitsiidide ja leheväetistega
- Toime juba madalatel temperatuuridel alates 2°C (Arylex)
- Kaks toimeainet aitavad vähendada resistentsuse ohtu





**Belkar™**

Arylex™ active

**HERBITSIID**

**Belkar™**

# Belkar™

- Selektiivne tärkamisjärgne herbitsiid laialeheliste umbrohtude tõrjeks talirapsil
- Toimeained: metüülhalauksifeen 10 g/l ja pikloraam 48 g/l
- Preparaadi vorm: emulsioonikontsentraat
- Kulunorm: 0,25 – 0,5 l/ha
- Pole vaja lisada määrgajat





# Belkar - formulatsioon

**ARYLEX™**  
ACTIVE

**10 g/l**  
**metüülhalauksifeen**  
(10 g/kg Arylex)

**Pikloraam**

**48 g/l**  
pikloraam



# Kasutus soovitused

BBCH	Belkar™	Umbrohud
13-14  3 nädalat intervall	0,25 l/ha + 0,25 l/ha	Kesalill, Kukemagun, Vesihein, Virn, Harilik hiirekõrv, Rukkilill, Verev iminõges, Valge iminõges, Valge hanemalts, Põld-litterhein, Harilik punand, Põldsinep, Põldkannike, Rihu-peenlook, Teekummel
16	0,5 l/ha	

- Põld, kus on väga suur umbrohtumus või kui on näha, et BBCH 16-ni ei ole võimalik oodata võib kasutada ka jagatud pritsimist.
  - 0,25 l/ha kasvufaasis BBCH 13-14 ja 0,25 l/ha miinimum 3 nädalat pärast esimest pritsimist.
  - Põld keskmise umbrohtumuse korral on 0,5 l/ha kasvufaasis BBCH 16 kindel lahendus.



# Tähtis informatsioon Belkar™

- **Pritsimisaeg:**

- Pritsimist pole soovitatav teha, kui vähemalt 90% taimikust pole saavutanud õige kasvufaasi vastavalt tõrjeplaanile ja kasutatavale normile

- Nagu näiteks, 0,5 l/ha võib pritsida alles siis, kui 90% põllul oleva taimikust on kasvufaasis BBCH16 (6 pärislehes).
- Jälgi põlde, kus on ebaühtlane tärkamine

- Belkar ei vaja mägajat

- **Paagisegud:**

- Belkarit ei tohi segada teiste herbitsiididega, fungitsiididega, kasvuregulaatoritega ega kõrge boori sisaldusega toodetega.
- Belkarit ei tohi kasutada sortidel Mendel ja Quartz.



**Metazamix™**

**HERBITSIID**

**Metazamix™**



# Metazamix - formulatsioon

**500 g/l**  
metasakloor

**5,3 g/l**  
aminopüraliid

**13,3 g/l**  
pikloraam

Mulla ja juurte kaudne  
toime  
(metasakloor)

Lehe kaudne toime  
(aminopüraliid ja  
pikloraam)

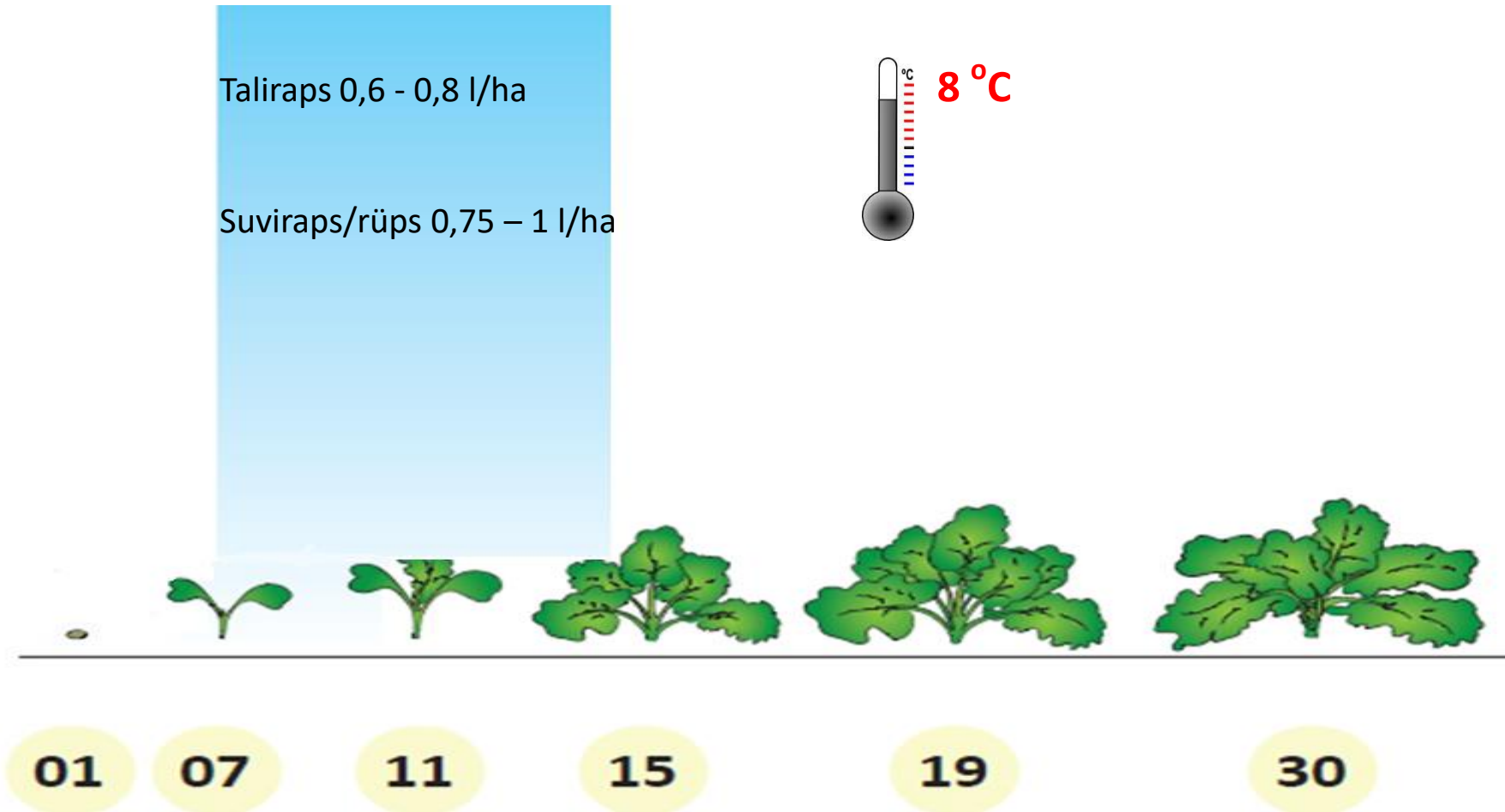
Vähem sõltuv mulla  
niiskusest

Sobiv minimeeritud  
harimise korral

Vihmakindlus 1h

Lai tõrjespekter

# Kasutamine



**Belkar™**

Arylex™ active

HERBITSIID

**Metazamix™**

HERBITSIID

# Belkar + Metazamix

**10 g/l**

**metüülhalauksifeen**

(10 g/kg Arylex)

**48 g/l**

**pikloraam**

**500 g/l**

**metasakloor**

**5,3 g/l**

**aminopüraliid**

**13,3 g/l**

**pikloraam**

**Kokku 4 tegevainet!**



# Tõrjespekter

**Põld-litterhein****Vesihein****Põldkannike****Teekummel****Hiirekõrv****Kukemagun****Kesalill****Virn****Rukkilill****Põld-konnatatar****Valge hanemalts****Harilik punand****Verev iminõges****Valge hanemalts****Pärsia mailane****Vesihein****Rukki kastehein****Madal kurereha**

# NB! Oluline!



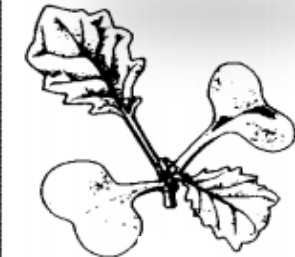
Ära pritsi stressis taimi

Ära kasuta paagisegus koos  
kõrreliste (varise) tõrjega

Ära sega fungitsiididega,  
kasvuregulaatoritega või Booriga

90% taimikust peab olema  
kasvufaasis BBCH 13-14 (0,25 l/ha)  
ja BBCH 16 (0,5 l/ha)

1. Leaf Development



**Fungitsiidide, kasvuregulaatorite, boori ja varise tõrje vahe min 7 päeva!**



**Ariane™ S**

**HERBITSIID**

**Ariane S**



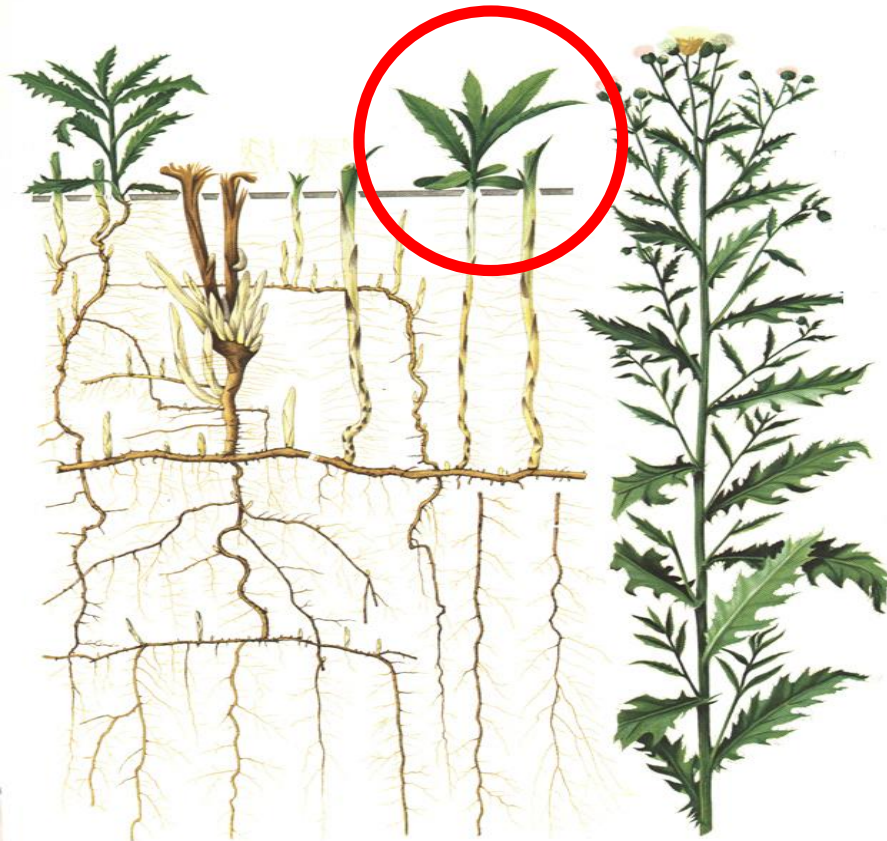
# Ariane™ S

- Ariane S on laia toimespektriga süsteemne herbitsiid kaheiduleheliste umbrohtude tõrjeks tali- ja suvinisul, talirukkil, talitritikalel, tali- ja suviodral, kaeral, seemneks kasvatatavate heintaimede põldudel, karjamaadel, rohumaadel ning golfimurul.
- **Toimeained:** fluroksüpüür 40 g/l, klopüraliid 20 g/l, MCPA 200 g/l
- **Preparaadi vorm:** emulsioon, õli vees
- **Kulunorm:** 2 – 3,5 l/ha



## Põldohakas

- Juured võivad ulatuda 3-5 m sügavale
- Minimaalne vegetatsiooni temperatuur +4- +6°C;
- Seemned võivad püsida mullas 7 aastat
- Üks taim võib toota 30-40 000 seemet





### Põld-piimohakas

- Seemned võivad tärgata 3 cm sügavuselt
- Minimaalne vegetatsiooni temperatuur +6 +8°C
- Seemned võivad püsida mullas 5 aastat
- Üks taim võib toota 6400-30 000 seemet





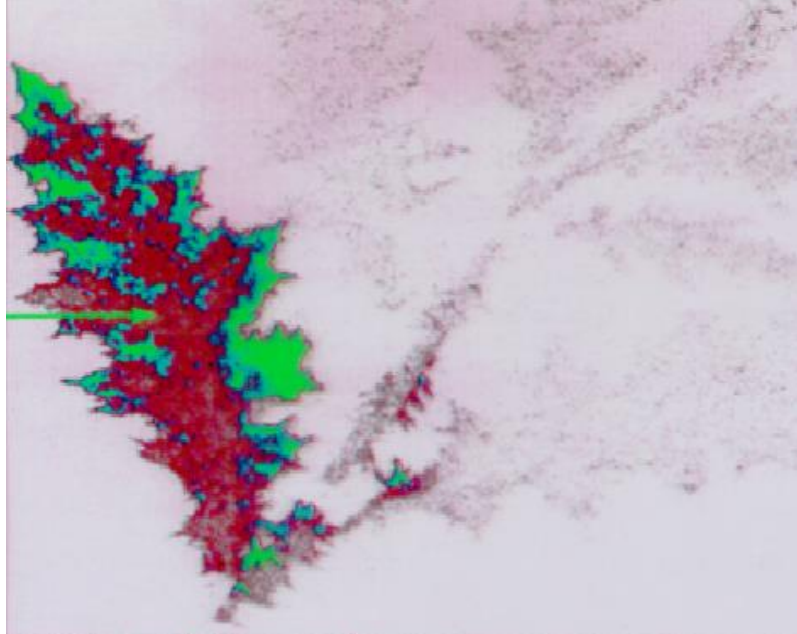
# Ariane S liigub mööda juuri allapoole klopüraliidi mõjul

**Ariane™ S**  
HERBITSIID





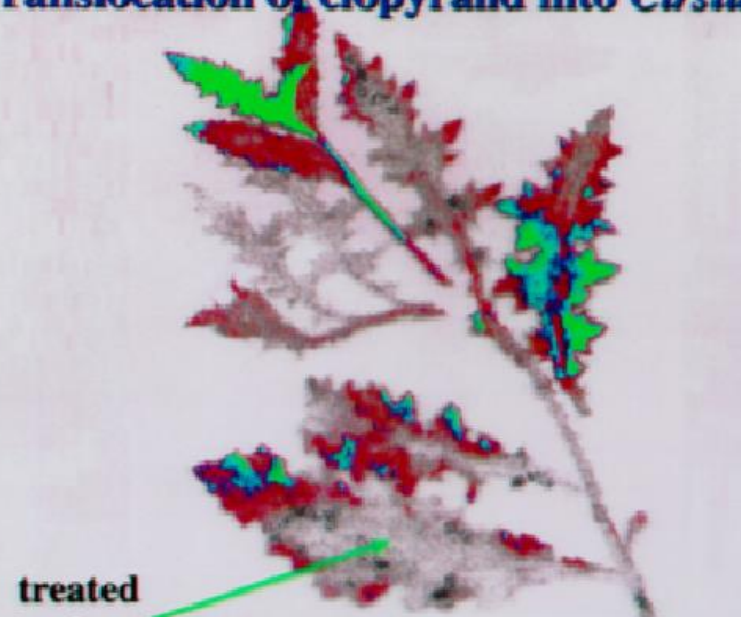
**Translocation of clopyralid  
into *Cirsium arvense***



**T + 6 HOURS**

6 h peale  
lehtede  
pritsimist  
on  
toimeaine  
lehes laiali  
levinud

**Translocation of clopyralid into *Cirsium ar***



treated  
leaf

**T + 48 HOURS**

48 h peale  
lehtede  
pritsimist on  
toimeaine  
liikunud ka  
juuremassi





# Belkar&Metazamix kampania 2021 – edasilükatud kevad 2022!

**Belkar™**  
Arylex™ active  
HERBITSIID

**Metazamix™**  
HERBITSIID

**Osta vähemalt 15 liitrit herbitsiidi Belkar ja tule naudi koos Kevili PÜ ja Corteva Agrisciencega sügisõhtut läbi Tartu linna kanuumatkal!**

Corteva Agriscience ja Kevili Põllumeesteühistu kampania kehtib kõigile Kevili liikmetele, kes ostavad vähemalt 15 liitrit talirapsi herbitsiidi Belkar ajavahemikul 01.08.2021 – 30.09.2021. Kanuumatk toimub instruktorite juhendamisel ja kampaniapilet kehtib 2-le inimesele paadis, mis annab hea võimaluse võtta põllumehel kaasa ka kaaslane.

Kõik kliendid, kes soetasid eelmise (2021) aasta jooksul vähemalt 15 liitrit Belkarit saavad end registreerida 2022 aasta kevadel toimuvale jõematkale.



# Kampaania 2022

**Quelex**<sup>TM</sup>

Arylex<sup>TM</sup> active

**HERBITSIID**

- Quelexi kampaania täpsemad tingimused selguvad Jaanuari kuu lõpuks.

# Täna kuulamast!

**Quelex™**

Arylex™ active

HERBITSIID

**Tombo™**

HERBITSIID

**ARYLEX™ ACTIVE**

**Ariane™ S**

HERBITSIID

**Belkar™**

Arylex™ active

HERBITSIID

**Metazamix™**

HERBITSIID

